



1 - Comment l'eau de notre maison est-elle distribuée ?

Fiche élève

E1-4/6

4.1- Émettez vos hypothèses sur le fonctionnement de la régulation :
(Vous emploierez les termes suivants : Consigne, capteur de niveau, vanne d'entrée, réservoir et régulateur.)

Cas 1 : Le niveau d'eau est supérieur à la consigne fixée par le technicien :

.....
.....
.....
.....
.....

Cas 2 : Le niveau d'eau est inférieur à la consigne fixée par le technicien :

.....
.....
.....
.....
.....

Quelle utilité pourrait avoir la vanne de sortie ?

.....
.....

4.2- Après la présentation des hypothèses obtenues pour chaque groupe, voici celles qui ont été retenues :

Cas 1 : Le niveau d'eau est supérieur à la consigne fixée par le technicien :

.....
.....
.....
.....

Cas 2 : Le niveau d'eau est inférieur à la consigne fixée par le technicien :

.....
.....
.....
.....

Quelle utilité pourrait avoir la vanne de sortie ?

.....
.....
.....

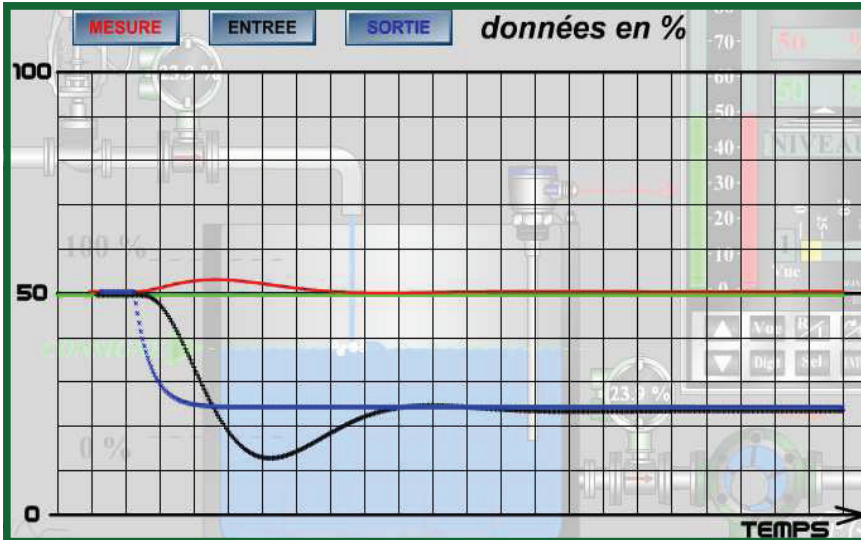


1 - Comment l'eau de notre maison est-elle distribuée ?

Fiche élève

E1-5/6

5.1- Après avoir expérimenté le fonctionnement, on va essayer d'analyser ces courbes de mesure fournies par le technicien de maintenance, et émettre des hypothèses sur ce qu'il vient de se passer:



Cas n°1 :

.....

.....

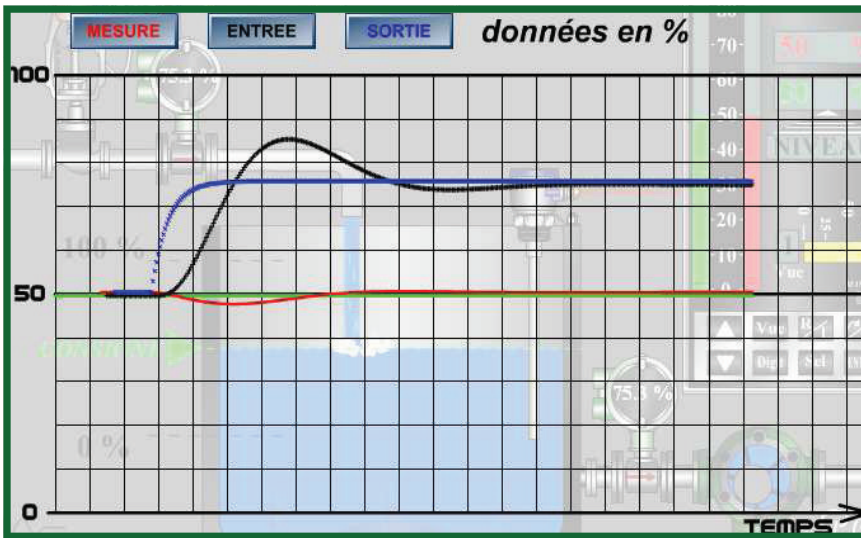
.....

.....

.....

.....

.....



Cas n°2 :

.....

.....

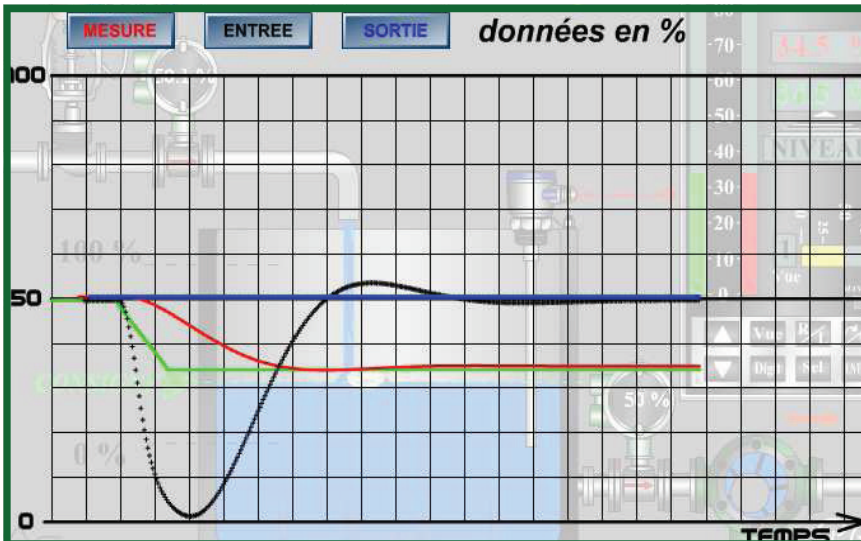
.....

.....

.....

.....

.....



Cas n°3 :

.....

.....

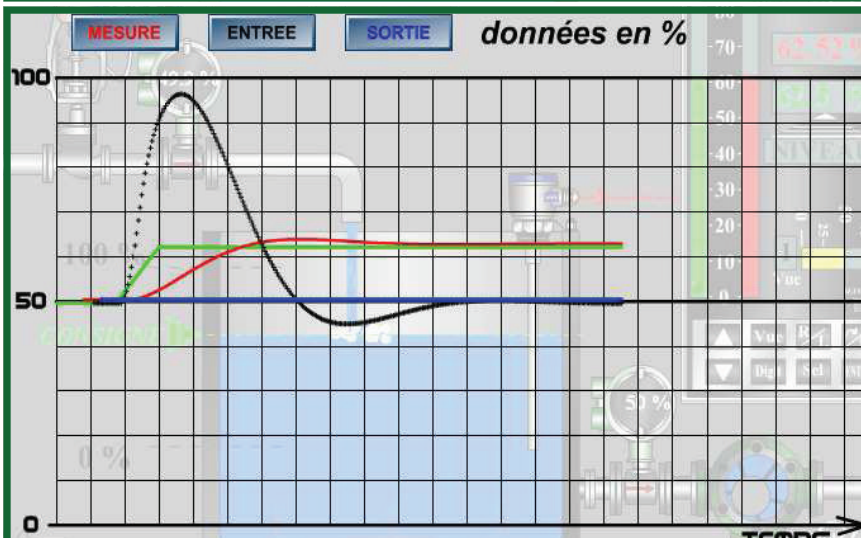
.....

.....

.....

.....

.....



Cas n°4 :

.....

.....

.....

.....

.....

.....

.....



1 - Comment l'eau de notre maison est-elle distribuée ?

Fiche élève

E1-6/6

5.2- Après la présentation des hypothèses obtenues pour chaque groupe, voici la structuration des connaissances, ce qu'il nous faut retenir :



Cas n°1 :

.....

.....

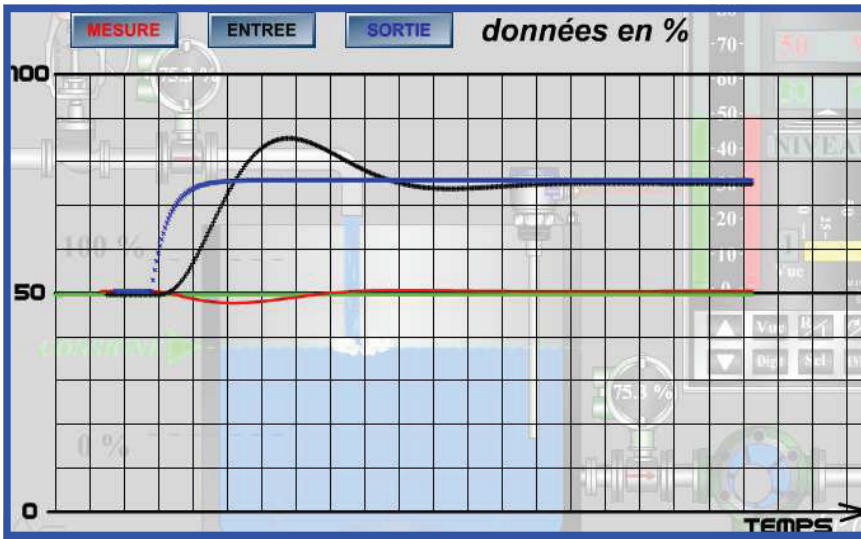
.....

.....

.....

.....

.....



Cas n°2 :

.....

.....

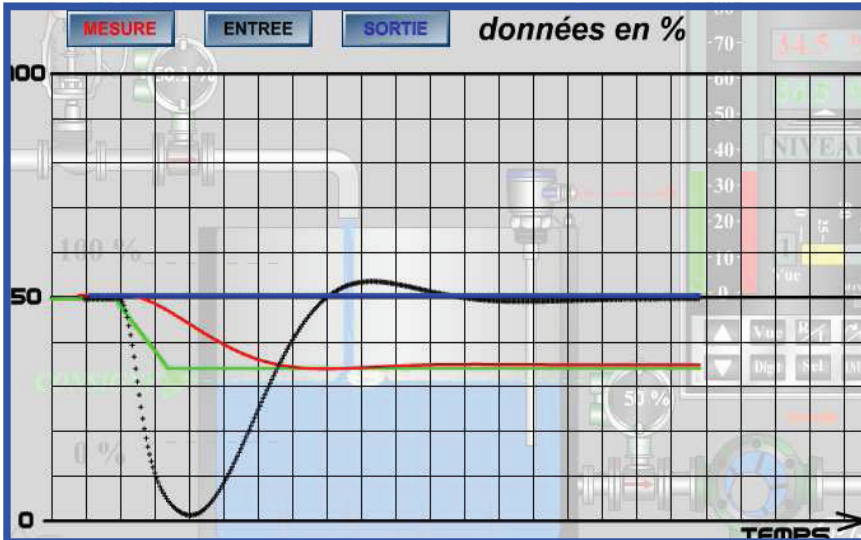
.....

.....

.....

.....

.....



Cas n°3 :

.....

.....

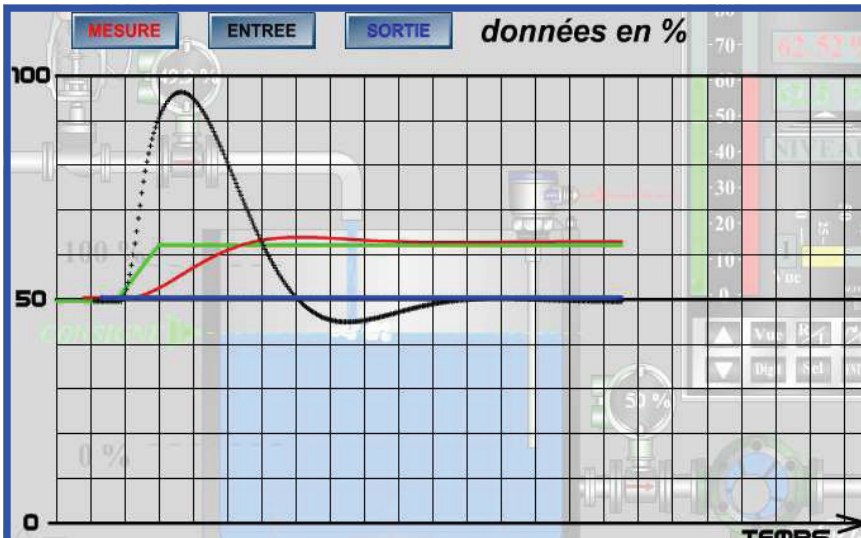
.....

.....

.....

.....

.....



Cas n°4 :

.....

.....

.....

.....

.....

.....

.....