

Connaissance : Charte graphique

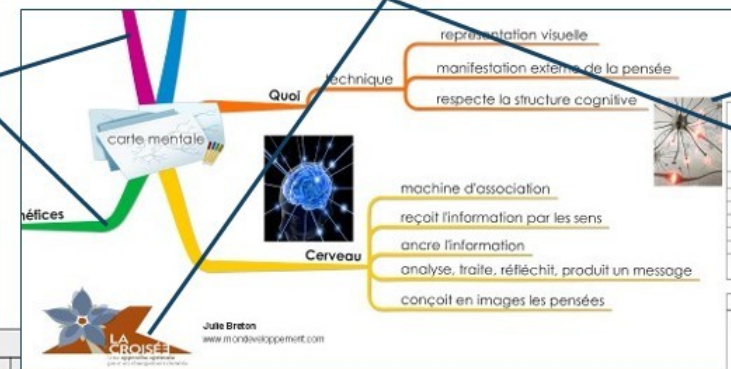
La **présentation d'un projet** avec des **outils numériques** nécessite de suivre des **règles graphiques** propres aux outils numériques de présentation utilisés, au groupe projet ou à l'entreprise. Ces **règles graphiques** sont définies dans un **document** appelé **charte graphique**.

Exemples d'éléments graphiques entrant dans une charte graphique :

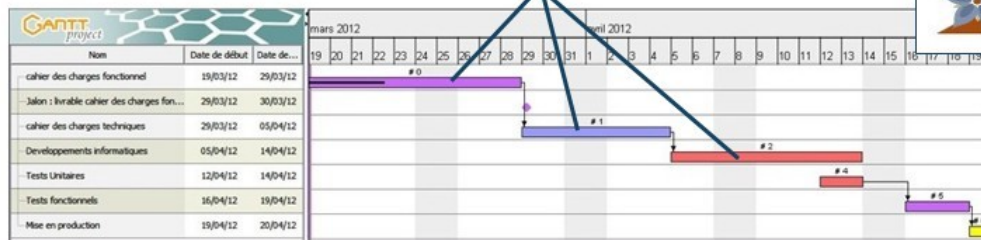
Le choix de **couleurs** permet des séparations claires à l'intérieur du document numérique et une identification rapide du lecteur. Il permet également de préserver l'identité visuelle de l'entreprise (Les nuanciers de couleurs permettent de choisir des couleurs qui s'assemblent bien).

Ex : couleurs différentes pour chaque personne, équipe qui réalise les différentes tâches ou pour chaque catégorie de tâches (conception, réalisation...)

Le **logotype** qui sert à identifier de manière unique et immédiate l'entreprise, l'organisation ou le groupe projet.



Les **éléments graphiques** comme les pictogrammes, images... servent de repères pour les utilisateurs et favorisent la compréhension de la procédure ou du protocole.



centre de développement pédagogique		CROQUIS		MACHINE-OUTIL, OUTILLAGE	
GAMME DE FABRICATION					
ÉLÉMENT : Electro-aimant					
ENSEMBLE : Écouleur					
GAMME : 1		FEUILLE : 1 de 4			
DESSIN : 2		MATÉRIAU :			
NOMBRE : 1					
N°	PHASE, SOUS-PHASE OU OPÉRATION	CROQUIS		MACHINE-OUTIL, OUTILLAGE	
10	CONFECTION DES HEXAGONES			- bâton de colle	
11	Coller le dessin de deux hexagones (distance entre les plats de 28 mm) sur un carton.			- bâton de colle - Couteau utilitaire - Règle	
12	Découper les deux hexagones				
13	À l'aide d'un poinçon percer les deux			- Poinçon à papier	

La typographie :
L'utilisation des différentes polices, tailles et styles de caractères permet de créer différents niveaux de texte (titres, sous-titres...).

On appelle **charte graphique** un document qui décrit l'ensemble des **choix faits** et **règles** pour la **présentation visuelle** des documents. C'est un **guide** comprenant **les recommandations d'utilisation** et **les caractéristiques des différents éléments graphiques** (logos, couleurs, polices, symboles, images...) qui peuvent être utilisés sur les **différents supports de présentation** et **communication**.