

Ce que je dois retenir

1 Pourquoi collecter, trier et analyser des données ?

Avant de concevoir un OT ou de créer une entreprise, il est nécessaire de collecter des données afin de savoir si celui-ci répondra aux besoins des futurs utilisateurs.

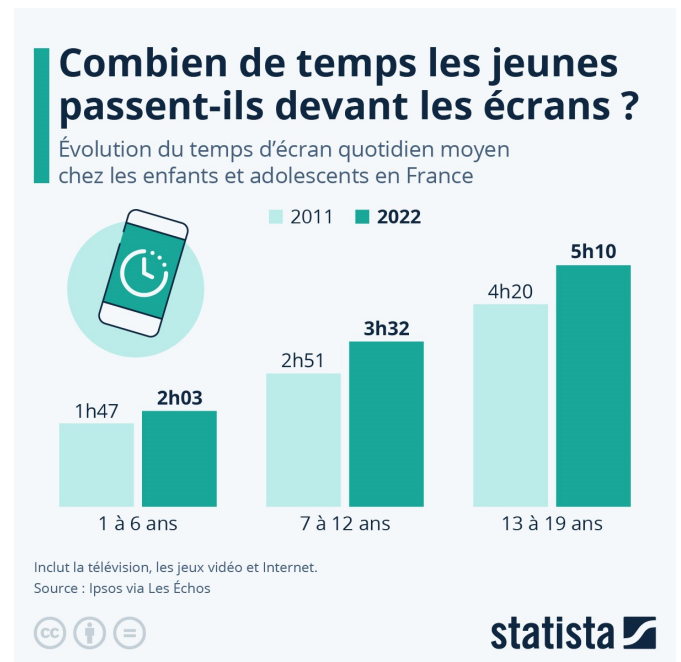
En effet, il est indispensable de connaître les goûts, les habitudes sociales et financières des futurs clients pour savoir si notre projet a lieu d'être. Cette démarche s'appelle une étude de marché.

2 Comment collecter des données ?

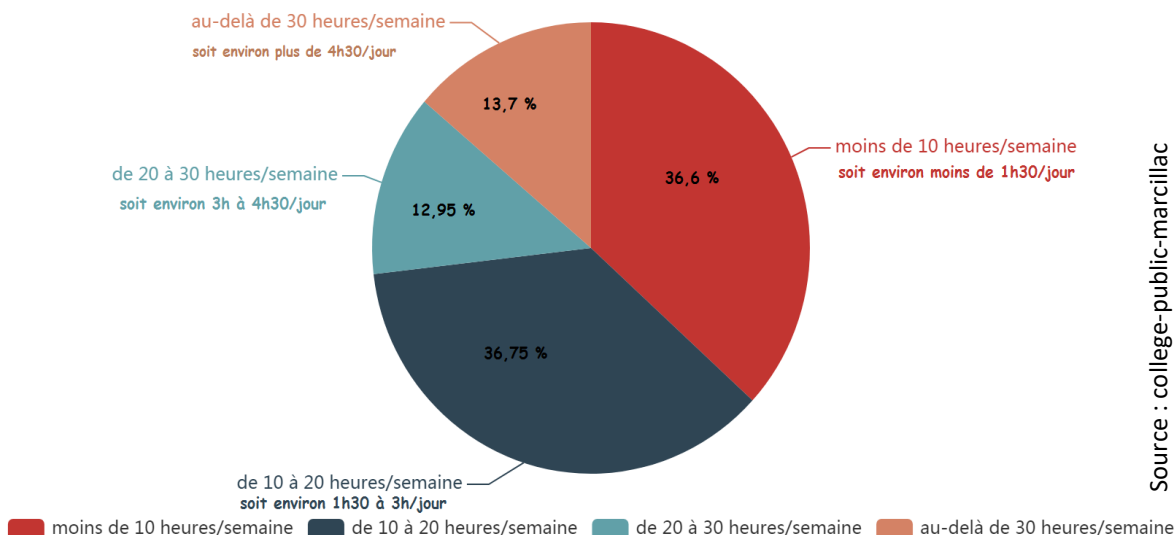
Il y a plusieurs techniques pour collecter des données. On peut réaliser une enquête en ligne via internet. Une enquête de terrain nécessite de se rendre en personne pour interroger nos futurs acheteurs. Enfin, une enquête téléphonique peut être réalisée.

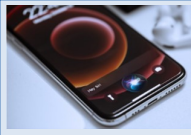
3 Comment analyser et trier les données ?

La plupart du temps, les données sont saisies dans un tableau. Nous utilisons un tableur grapheur (excel, libreoffice calc) afin de pouvoir trier les données et générer des graphiques qui rendent la lecture simplifiée.



nombre d'heures passées devant les écrans tout niveau confondu





UN ENFANT... UN ECRAN

De 9 à 12 ans

30 30 minutes par session maximum

Jeux vidéo : privilégier les jeux à plusieurs

En autonomie

L'ÂGE D'AUTONOMIE

Ecran interactif pour contribuer au développement

Télévision autorisée avec des programmes adaptés

De 6 à 9 ans

30 30 minutes par session maximum

Privilégier les écrans interactifs (tablettes)

En autonomie mais avec un adulte à proximité

Jeux vidéos usage modéré

Télévision autorisée sans images de violence

Ecran interactif pour : développer son intelligence, se concentrer, créer, prendre des initiatives et résoudre des tâches compliquées

De 3 à 6 ans

20 20 minutes par session maximum

Privilégier les écrans interactifs (tablettes)

Avec un adulte

Jeux vidéos à petite dose

Télévision déconseillée

Ecran interactif pour : développer ses sens

Avant 3 ans

10 10 minutes par session maximum

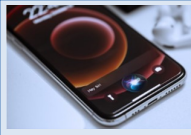
Privilégier les écrans interactifs (tablettes)

Avec un adulte

Télévision déconseillée

Ecran interactif pour : développer ses sens

● Attention ! Ces règles sont indicatives. Elles donnent une ligne de direction aux parents et adultes qui encadrent l'enfant. Il reste néanmoins de la responsabilité de chacun de les adapter en fonction du degré de maturité de l'enfant.



ENFANT ET ÉCRANS

la nature des risques



TROUBLES VISUELS

DÉPENDANCE PSYCHIQUE

RETARD DE LANGAGE

BAISSE DES CAPACITÉS À ENTRER EN RELATION AVEC LES AUTRES

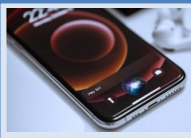
DIFFICULTÉS DE GRAPHISME

FAIBLESSE DES APPRENTISSAGES
LOGIQUE, MATHÉMATIQUES, LECTURE, COMPRÉHENSION ÉCRITE

RETARD DE DÉVELOPPEMENT PSYCHOMOTEUR

AGITATION, DIFFICULTÉS ATTENTIONNELLES

conception graphique : www.gafell.com - septembre 2018



Passons nous trop de temps devant les écrans ?

Ressources

Tableur pour diagramme.ods - LibreOffice Calc

Fichier Édition Affichage Insertion Format Styles Feuille Données Outils Fenêtre Aide



Liberation Sans 13 pt G I S A % 00

B2:C8 Temps

	B	C	D	E	F	G	H	I	J	K
1	Temps d'écran dans la classe									
2	Temps	Nombre d'élèves								
3	moins de 30 min	9								
4	De 30 min à 1h	5								
5	de 1h à 1h30	2								
6	de 1h30 à 2h	4								
7	de 2h à 3h	5								
8	plus de 3h	2								
9	Total	27								
10										

Sélectionnez les cellules suivantes



Cliquez sur ce symbole

Assistant de diagramme

Choisissez un type de diagramme

- Colonne
- Barre
- Secteur
- Zone
- Ligne
- XY (dispersion)
- Bulle
- Toile
- Cours
- Colonne et ligne

3D Réaliste

Choisiz le type de diagramme secteur puis cliquez sur suivant

Aide < Précédent Suivant > Terminer Annuler

Assistant de diagramme

Choisissez les paramètres des titres, de la légende et de la grille

Titre: Temps passé devant les écrans par les élèves de la classe

Sous-titres:

Axe X:

Axe Y:

Axe Z:

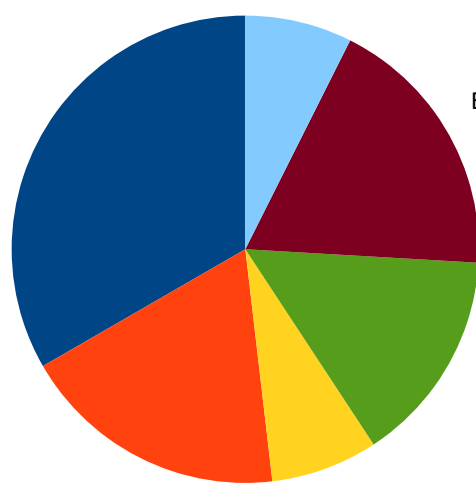
Afficher les grilles

Axe X Axe Y Axe Z

4. Éléments du diagramme

Cliquez sur suivant jusqu'à arriver à l'étape 4 puis indiquez le titre ci contre. Cliquez enfin sur terminer.

Aide < Précédent Suivant > Terminer Annuler



Exemple de résultat

- moins de 30 min
- De 30 min à 1h
- de 1h à 1h30
- de 1h30 à 2h
- de 2h à 3h
- plus de 3h